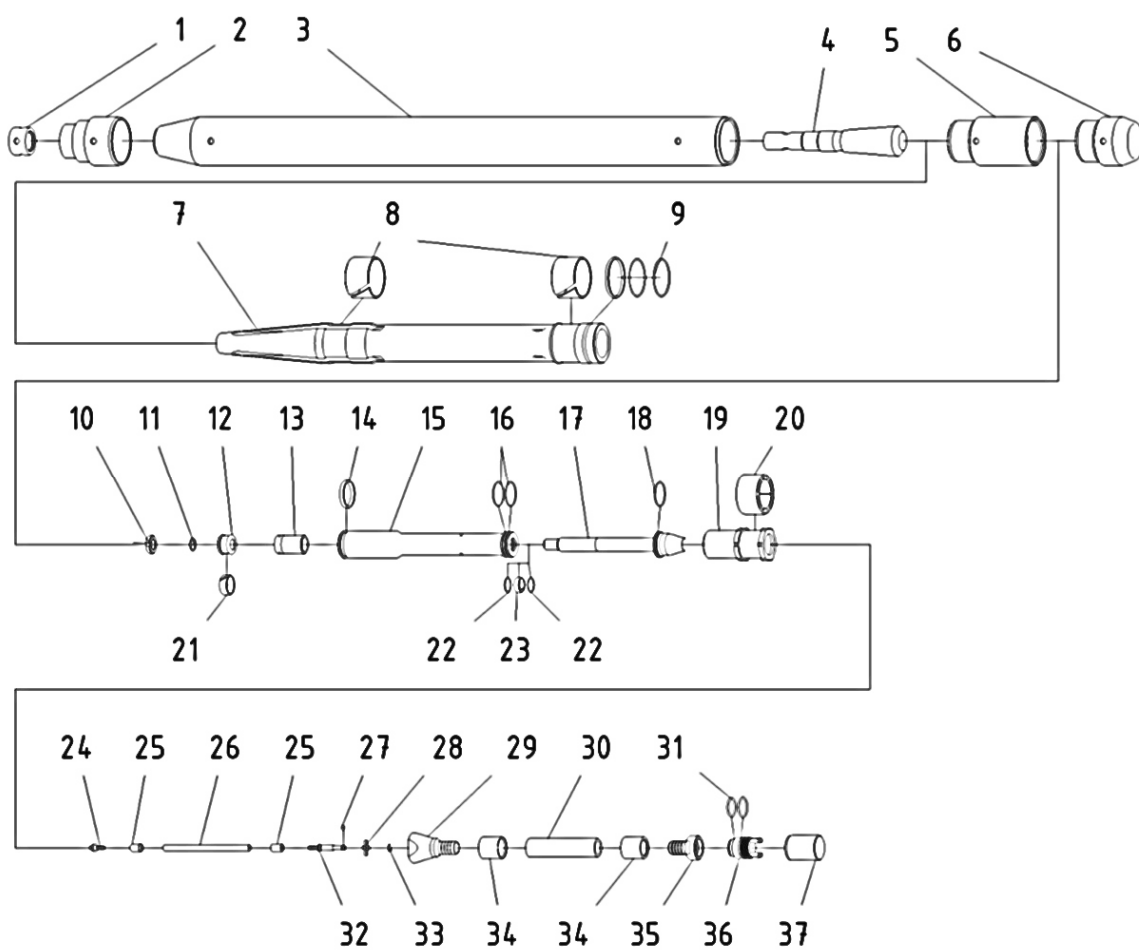




## MAX *Siła Przebicia* K95S CZĘŚCI ZAMIENNE



Serwis Maszyn Budowlanych  
tel.: +48 58 / 694 06 51  
tel.kom. 607 451 900  
e-mail: [serwis@terma-max.com](mailto:serwis@terma-max.com)  
[www.termamax.pl](http://www.termamax.pl)

<b>Nr</b>	<b>Nazwa części</b>	<b>L. sztuk</b>
1.	Nakrętka I	1
2.	Nasadka	1
3.	Cylinder	1
4.	Przecinak	1
5.	Tuleja sterownika	1
6.	Wkrętka	1
7.	Bijak	1
8.	Prowadzenie bijaka	2
9.	Uszczelnienie bijaka (kpl.)	1
10.	Nakrętka II	1
11.	Uszczelnienie tłoka	1
12.	Tłok	1
13.	Amortyzator tłoka sterującego	1
14.	Uszczelnienie tłoka sterującego	1
15.	Tłok sterujący	1
16.	Uszczelnienie tłoka sterującego I (kpl.)	1
17.	Rura sterownika	1
18.	Uszczelnienie cylindra sterownika	1
19.	Cylinder sterownika	1
20.	Łącznik sterownika	1
21.	Prowadzenie tłoka sterującego I	1
22.	Uszczelnienie tłoka sterującego II (kpl.)	2
23.	Prowadzenie tłoka sterującego II	1
24.	Końcówka węża cienkiego	1
25.	Tulejka zaciskowa węża cienkiego	2
26.	Wąż cienki krótki	1
27.	Uszczelnienie węża cienkiego ( <b>O-RING 4.3x2.4</b> )	1
28.	Wspornik węża cienkiego	1
29.	Końcówka węża grubego	1
30.	Wąż gruby krótki	1
31.	Uszczelnienie śruby (kpl.)	1
32.	Łącznik węża cienkiego męski	1
33.	Zabezpieczenie węża cienkiego	1
34.	Tulejka zaciskowa węża grubego	2
35.	Łącznik węża grubego	1
36.	Śruba	1
37.	Zaślepka żeńska	1



**Serwis Maszyn Budowlanych**  
 tel.: +48 58 / 694 06 51  
 tel.kom. 607 451 900  
 e-mail: [serwis@terma-max.com](mailto:serwis@terma-max.com)  
[www.termamax.pl](http://www.termamax.pl)