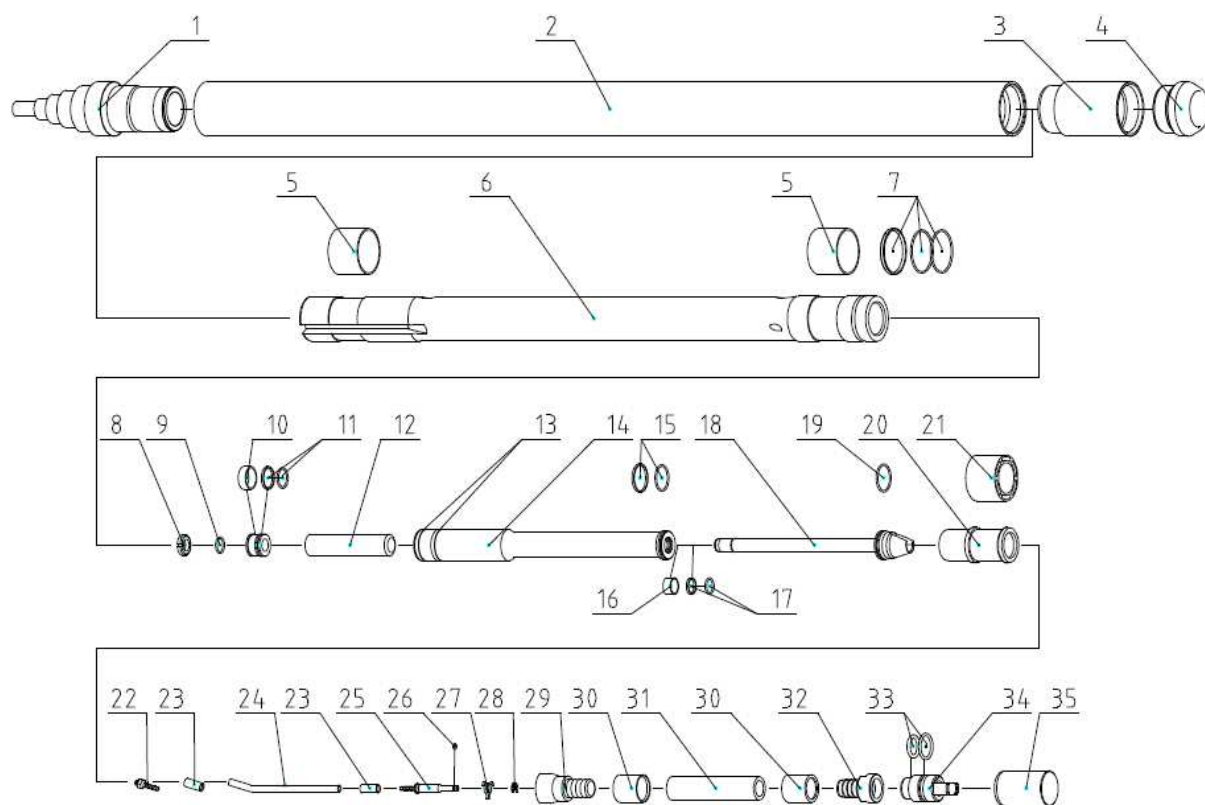


## MAX K65 – wymiana Węża krótkiego (ogonka)



1. Za pomocą klucza Hakowego oraz Oczkowego wykręć Wkrętkę **(4)** z Tulei Sterownika **(3)**.
  2. Usuń Wkrętkę i wyjmij Sterownik kreta, ciągnąc za wąż **(31)**.
  3. Zamocuj Sterownik w imadle, przytrzymując go w imadle za łącznik węża grubego **(32)**.
  4. Odkręć śrubę **(34)** przy pomocy *specjalnego klucza serwisowego*. Wyjmij odkręconą śrubę **(34)**.
  5. Zdejmij Zabezpieczenie węża cienkiego **(28)** z łącznika węża cienkiego męskiego **(25)**. Wyjmij Wspornik węża cienkiego **(27)**. Zdejmij z imadła Sterownik.
  6. Zamocuj w imadle klucz imbusowy  $S=9\text{ mm}$  w pozycji pionowej. Wprowadź na klucz imbusowy sterownik, by na sześciokącie klucza imbusowego spoczął wewnętrzny sześciokąt Rury sterownika **(18)**.
  7. Przy pomocy Klucza płaskiego  $S=36\text{ mm}$  odkręć Końcówkę węża grubego **(29)**.
- Montaż należy przeprowadzić w odwrotnej kolejności. Podczas montażu wszelkie połączenia gwintowane należy zabezpieczyć uszczelniaczem do gwintów zabezpieczającym przed odkręceniem (zalecamy LOCTITE 577).

### KONTAKT:

tel.: +48 58 / 694 05 15  
tel.kom.: 607 451 902

fax: +48 58 / 694 05 96  
tel.kom.: 607 451 900

mail: kret@terma-max.com  
tel. kom.: 607 451 433