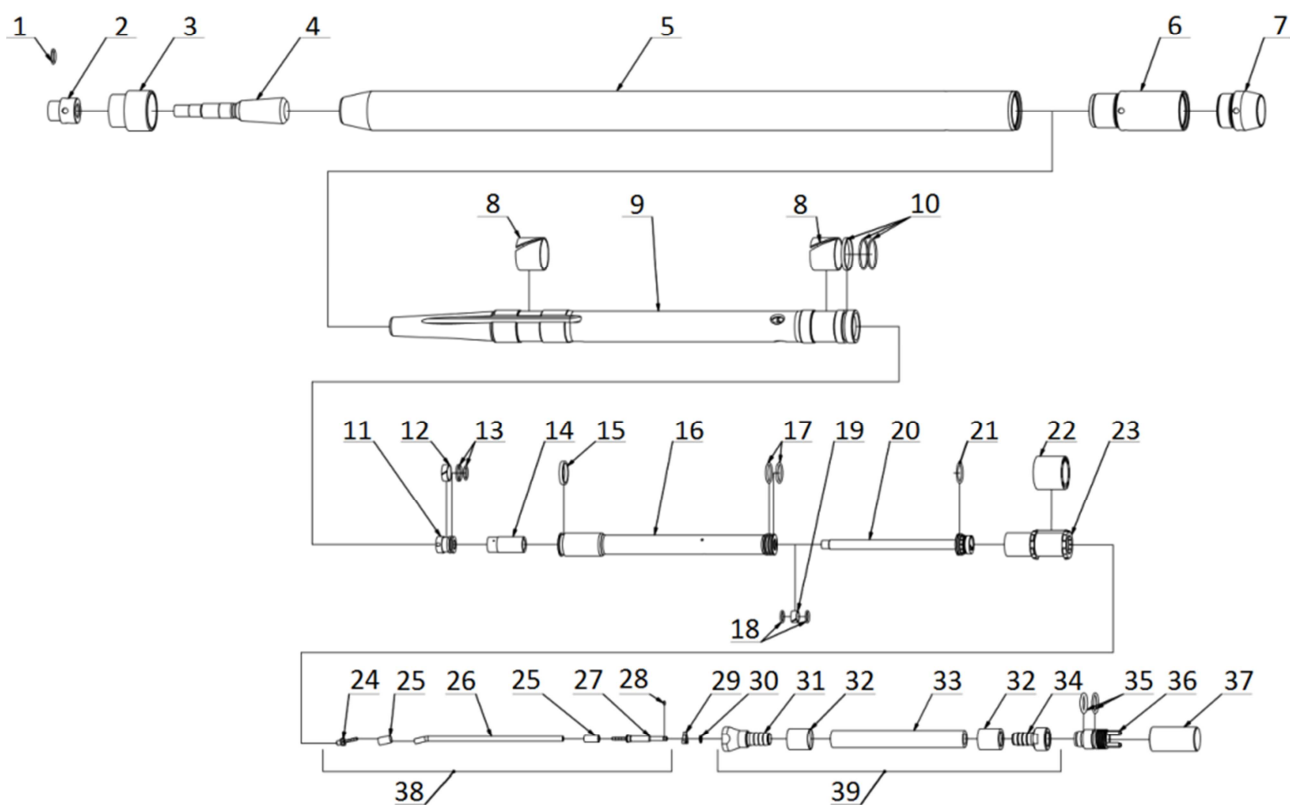




TERMA
SINCE 1990

MAX *Siła Przebicia*
K55 CZĘŚCI ZAMIENNE



Nr	Nazwa części	L. sztuk
1.	Uszczelnienie nakrętki (O-ring 17x2 Si)	1
2.	Nakrętka	1
3.	Nasadka	1
4.	Przecinak	1
5.	Cylinder	1
6.	Tuleja sterownika	1
7.	Wkrętka	1

8.	Prowadzenie bijaka	2
9.	Bijak	1
10.	Uszczelnienie bijaka (kpl.) (1x Teflon, 2x O-ring 39x2 80 NBR)	1
11.	Tłok	1
12.	Prowadzenie tłoka sterującego I	1
13.	Uszczelnienie tłoka sterującego I (kpl.) (1x Teflon, 1x O-ring 16x2 80 NBR)	1
14.	Amortyzator tłoka sterującego	1
15.	Uszczelnienie tłoka sterującego	1
16.	Tłok sterujący	1
17.	Uszczelnienie tłoka sterującego II (kpl.) (2x O-ring 24x2,5 80 NBR)	1
18.	Prowadzenie tłoka sterującego II	1
19.	Uszczelnienie tłoka sterującego III (kpl.) (2x O-ring 13x2 80 NBR)	1
20.	Rura sterownika	1
21.	Uszczelnienie cylindra sterownika (O-ring 24x2 80 NBR)	1
22.	Łącznik sterownika	1
23.	Cylinder sterownika	1
24.	Końcówka węża cienkiego	1
25.	Tulejka zaciskowa węża cienkiego	2
26.	Wąż cienki krótki	1
27.	Łącznik węża cienkiego męski	1
28.	Uszczelnienie węża cienkiego (O-RING 3x1.5 80 NBR)	1
29.	Wspornik węża cienkiego	1
30.	Zabezpieczenie węża cienkiego	1
31.	Końcówka węża grubego	1
32.	Tulejka zaciskowa węża grubego	2
33.	Wąż gruby krótki	1
34.	Łącznik węża grubego	1
35.	Uszczelnienie śruby (kpl.) (1x O-ring 20x4 80 NBR; 1x O-ring 22,2x3 80 NBR)	1
36.	Śruba	1
37.	Zaślepka żeńska	1
38.	Zespół węża cienkiego kompletny	1
39.	Zespół węża grubego kompletny	1



Serwis Maszyn Budowlanych

tel.kom. 607 451 900

e-mail: serwis@terma-max.com

www.termamax.pl