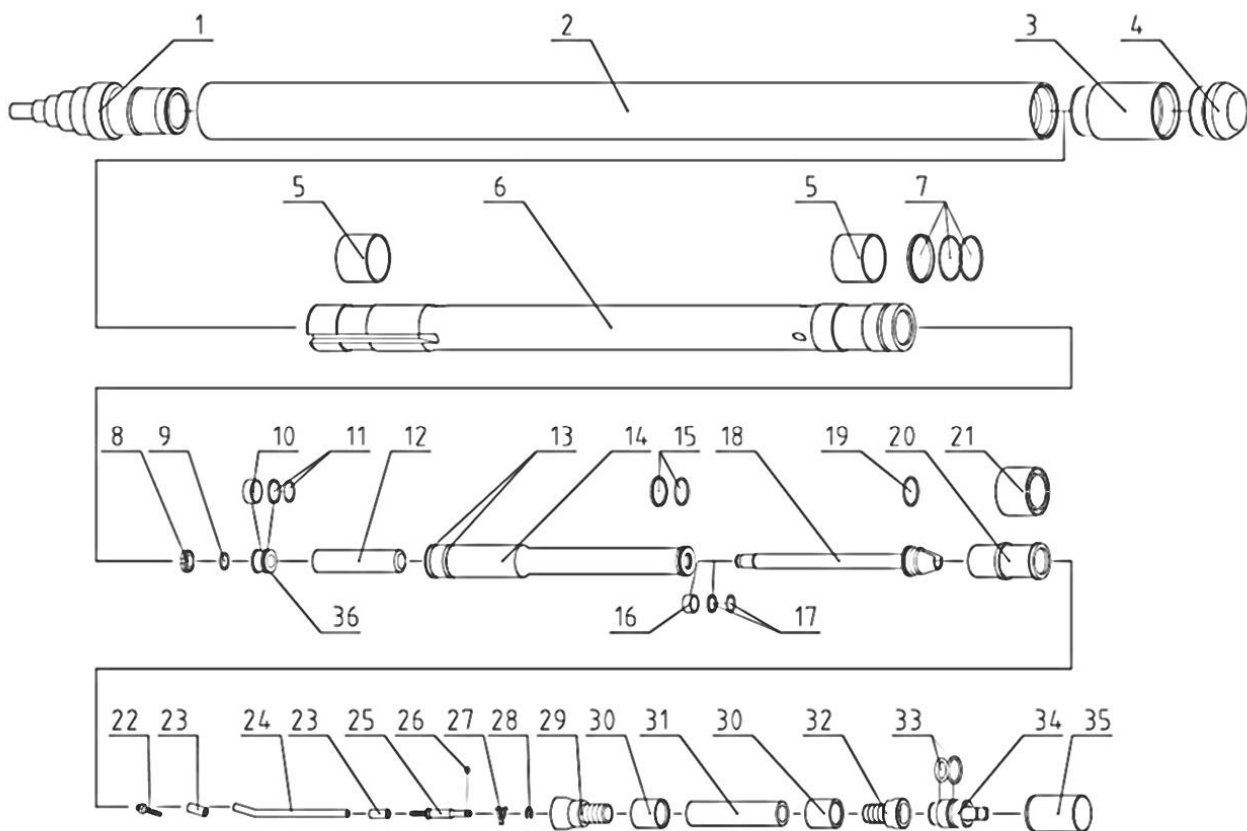




TERMA
SINCE 1990

MAX Siła Przebicia
K65 CZĘŚCI ZAMIENNE



Serwis Maszyn Budowlanych
tel.: +48 58 / 694 06 51
tel.kom. 607 451 900
e-mail: serwis@terma-max.com
www.termamax.pl

Nr	Nazwa części	L. sztuk
1.	Głowica	1
2.	Cylinder	1
3.	Tuleja sterownika	1
4.	Wkrętka	1
5.	Prowadzenie bijaka	2
6.	Bijak	1
7.	Uszczelnienie bijaka (kpl.)	1
8.	Nakrętka	1
9.	Uszczelnienie tłoka	1
10.	Prowadzenie tłoka sterującego I	1
11.	Uszczelnienie tłoka sterującego I (kpl.)	1
12.	Amortyzator tłoka sterującego	1
13.	Uszczelnienie tłoka sterującego	2
14.	Tłok sterujący	1
15.	Uszczelnienie tłoka sterującego II (kpl.)	1
16.	Prowadzenie tłoka sterującego II	1
17.	Uszczelnienie tłoka sterującego III (kpl.)	1
18.	Rura sterownika	1
19.	Uszczelnienie cylindra sterownika	1
20.	Cylinder sterownika	1
21.	Łącznik sterownika	1
22.	Końcówka węża cienkiego	1
23.	Tulejka zaciskowa węża cienkiego	2
24.	Wąż cienki krótki	1
25.	Łącznik węża cienkiego męski	1
26.	Uszczelnienie węża cienkiego	1
27.	Wspornik węża cienkiego	1
28.	Zabezpieczenie węża cienkiego	1
29.	Końcówka węża grubego	1
30.	Tulejka zaciskowa węża grubego	2
31.	Wąż gruby krótki	1
32.	Łącznik węża grubego	1
33.	Uszczelnienie śruby (kpl.)	1
34.	Śruba	1
35.	Zaślepka żeńska	1
36.	Nakrętka specjalna K65	1



Serwis Maszyn Budowlanych
 tel.: +48 58 / 694 06 51
 tel.kom. 607 451 900
 e-mail: serwis@terma-max.com
www.termamax.pl