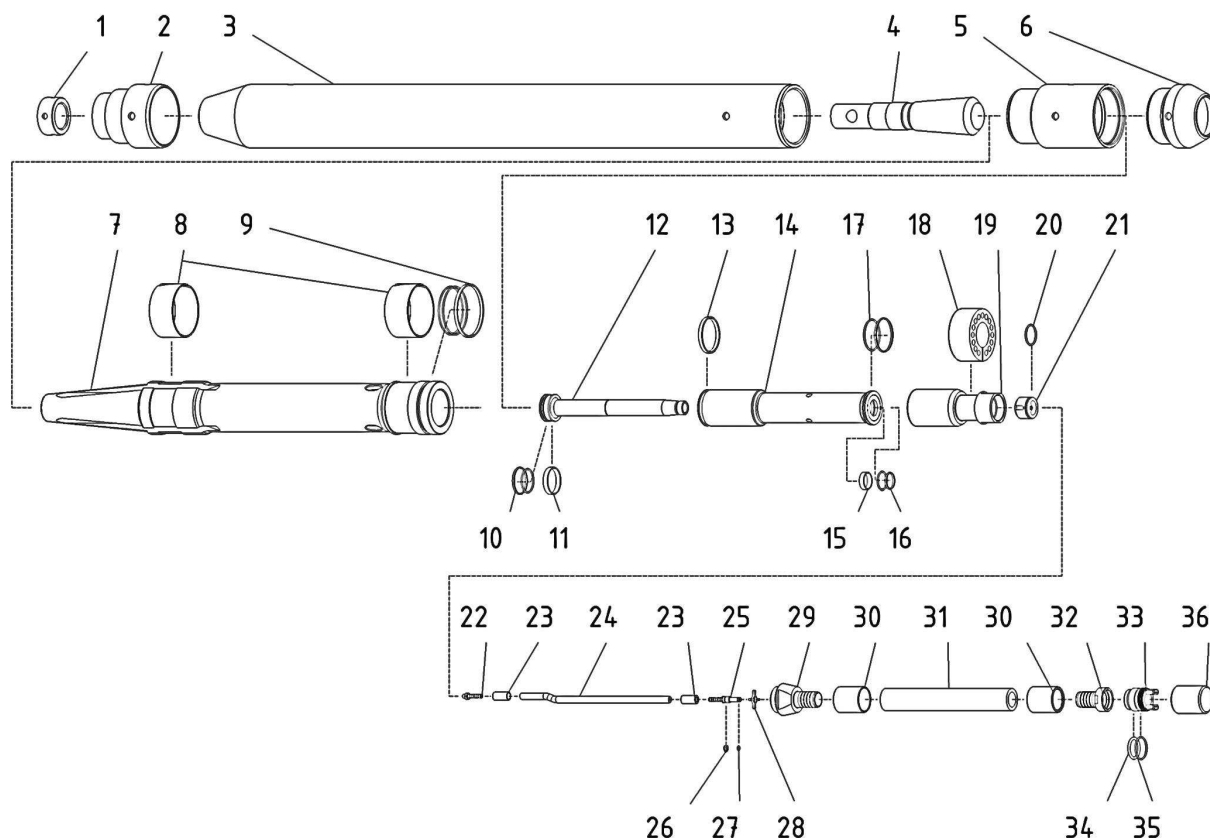


MAX K130S – wymiana Węża krótkiego (ogonka)



1. Za pomocą klucza Hakowego i Oczkowego wykręć Wkrętkę (6) z Tulei Sterownika (5).
 2. Usuń Wkrętkę i Wyjmij Sterownik kreta, ciągnąc za wąż (31).
 3. Zamocuj Sterownik w imadle, przytrzymując go w imadle za łącznik węża grubego (32).
 4. Odkręć Śrubę (33) przy pomocy *specjalnego klucza serwisowego*. Wyjmij odkręconą śrubę.
 5. Zdejmij Zabezpieczenie węża cienkiego (26) z łącznika węża cienkiego męskiego (25). Wyjmij Wspornik węża cienkiego (28). Zdejmij z imadła Sterownik.
 6. Zamocuj Sterownik w imadle wężem do góry, przytrzymując go w imadle za Cylinder sterownika (19).
 7. Przy pomocy klucza płaskiego $S=50\text{ mm}$ wykręć Końcówkę węża grubego (29) z Cylindra sterownika (19).
- Montaż należy przeprowadzić w odwrotnej kolejności. Podczas montażu wszelkie połączenia gwintowane należy zabezpieczyć uszczelniaczem do gwintów zabezpieczającym przed odkręceniem (zalecamy LOCTITE 577).

KONTAKT:

tel.: +48 58 / 694 05 15
tel.kom.: 607 451 902

fax: +48 58 / 694 05 96
tel.kom.: 607 451 900

mail: kret@terma-max.com
tel. kom.: 607 451 433