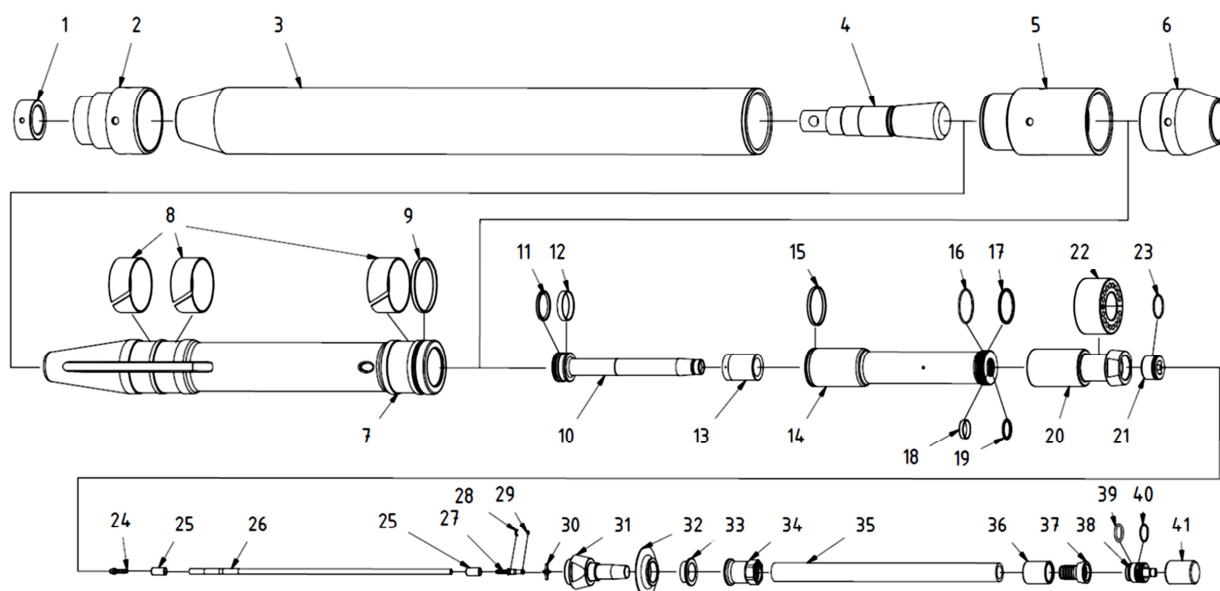


MAX Siła Przebicia
K160S CZĘŚCI ZAMIENNE



Nr	Nazwa części	L. sztuk
1.	Nakrętka	1
2.	Nasadka	1
3.	Cylinder	1
4.	Przecinak	1
5.	Tuleja sterownika	1
6.	Wkrętka	1
7.	Bijak	1
8.	Uszczelnienie bijaka (kpl.)	1
9.	Prowadzenie bijaka	3
10.	Rura sterownika	1

11.	Uszczelnienie sterownika III (kpl.)	1
12.	Prowadzenie tłoka sterującego	1
13.	Amortyzator	1
14.	Tłok sterujący	1
15.	Uszczelnienie sterownika I	1
16.	Uszczelnienie cylindra sterownika	1
17.	Uszczelnienie sterownika II (kpl.)	1
18.	Prowadzenie sterownika I	1
19.	Uszczelnienie sterownika IV (kpl.)	1
20.	Cylinder sterownika	1
21.	Rozgałęziacz sterownika	1
22.	Łącznik sterownika	1
23.	Uszczelnienie rury środkowej	1
24.	Końcówka węża cienkiego	1
25.	Tulejka zaciskowa węża cienkiego	2
26.	Wąż cienki krótki	1
27.	Łącznik węża cienkiego męski	1
28.	Zabezpieczenie węża cienkiego	1
29.	Uszczelnienie węża cienkiego	1
30.	Wspornik węża cienkiego	1
31.	Końcówka węża grubego	1
32.	Zawór wydechu	1
33.	Podkładka oporowa	1
34.	Nakrętka węża	1
35.	Wąż gruby krótki	1
36.	Tulejka zaciskowa węża grubego	1
37.	Łącznik węża grubego	1
38.	Śruba	1
39.	Uszczelnienie śruby I	1
40.	Uszczelnienie śruby II	1
41.	Zaślepka żeńska	1



Serwis Maszyn Budowlanych
 tel.: +48 58 / 694 06 51
 tel.kom. 607 451 900
 e-mail: serwis@terma-max.com
www.termamax.pl